



การไฟฟ้าส่วนภูมิภาค
PROVINCIAL ELECTRICITY AUTHORITY

วิทยุขอตัดไฟ

เลขที่ ก.ต.สค.(ปน) ๒๙๕๔ /๒๕๖๗
 ชื่อผู้รับ นายพัทธานันท์ พิชราสุวรรณชล
 ชื่อผู้ส่ง นายวิโรจน์ เอกอ่าวไฟ

วันที่ ๒๘ มิ.ย. ๒๕๖๗
 ตำแหน่ง อ.ก.ปน.(กต)
 ตำแหน่ง ร.จก.(ท) ปฏิบัติงานแทน ผ.จก.กฟส.สค.

ด้วยการไฟฟ้า...กฟส.สค... จะขอตัดไฟเพื่อปฏิบัติงาน ปรับปรุงระบบจำหน่ายภายในนิคมท่าทราย บริเวณสี่แยกซอย ๔ - สามแยกซอย ๑๐ ผังขวา ตามแผนผังสังเขปแนบ จำนวน ๒ แผ่น ดังนี้

ที่	พิดเตอร์	วัน/เดือน/ปี	ตั้งแต่เวลา	ถึงเวลา	ลักษณะงานที่ปฏิบัติ และบริเวณที่ปฏิบัติงาน	จาก	ถึง	ผู้ควบคุมงาน
๑	THS๐๘	๙ มิ.ย.๖๗	๐๘.๐๐ น.	๑๗.๐๐ น.	ย้ายแนวและปรับปรุงระบบ จำหน่ายนิคมท่าทราย บริเวณสี่แยกซอย ๔- สาม แยกซอย๑๐ ผังขวา	THS๘S-๐๑	THS๘S-๐๔ บ.TRC	นายธีรฤดี รักวารินทร์ โทร. ๐๘๔๖๓๕๓๖๖๘
๒	THS๐๘	๙ มิ.ย.๖๗	๐๘.๐๐ น.	๑๗.๐๐ น.		THS๘S-๐๑	THS๘S-๐๓ ท้ายซอย๗	
๓	THS๐๘	๙ มิ.ย.๖๗	๐๘.๐๐ น.	๑๗.๐๐ น.		THS๘S-๐๑	THS๘S-๐๕ ท้ายซอย๗	
๔	THS๑๐	๙ มิ.ย.๖๗	๐๘.๐๐ น.	๑๗.๐๐ น.		THS๑๐S-๐๑	THS๑๐S-๐๒ บ.แบ่งเด็กนารัก	
๕	THS๑๐	๙ มิ.ย.๖๗	๐๘.๐๐ น.	๑๗.๐๐ น.		THS๑๐S-๐๑	THS๘S-๐๕ ท้ายซอย๗	
๖	THS๑๕	๙ มิ.ย.๖๗	๐๘.๐๐ น.	๑๗.๐๐ น.		THS๑๕S-๐๒	จุดเบรกปลาย สายก่อนถึงสาม แยกซอย๑๐	
๗	THU๐๑	๙ มิ.ย.๖๗	๐๘.๐๐ น.	๑๗.๐๐ น.		จุดตัดเบรกโดยวิธี ฮอทไลน์กระเช้า ปากซอย๙	THU๑S-๐๒ บ.HUTAMAKI	
๘	THU๐๑	๙ มิ.ย.๖๗	๐๘.๐๐ น.	๑๗.๐๐ น.		THU๑S-๐๒ บ.HUTAMAKI	THS๑๐S-๐๒ บ.แบ่งเด็กนารัก	
๙	THU๐๑	๙ มิ.ย.๖๗	๐๘.๐๐ น.	๑๗.๐๐ น.		THU๑S-๐๒ บ.HUTAMAKI	THS๘S-๐๓ ท้ายซอย๗	
๑๐	THU๐๒	๙ มิ.ย.๖๗	๐๘.๐๐ น.	๑๗.๐๐ น.		จุดปลดสายโดยวิธี ฮอทไลน์กระเช้า สามแยกซอย๑๐	THU๒S-๐๔	
๑๑	THU๐๒	๙ มิ.ย.๖๗	๐๘.๐๐ น.	๑๗.๐๐ น.		THU๒S-๐๔	THS๘S-๐๔ บ.TRC	

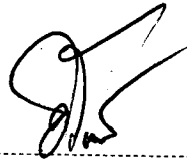
พื้นที่ที่มีผู้ใช้ไฟได้รับผลกระทบ(ไฟดับ) ภายในนิคมท่าทรายบริเวณตั้งแต่ ซอย ๓, ๕, ๗ และ ๘

ผู้ประสานงานการดับไฟ ชื่อ นายจิรวัดน์ บุญพร้อม ตำแหน่ง พง.๖ โทร ๐๘๖-๓๘๓๒๐๙๐

พื้นที่ที่ขอดับไฟปฏิบัติงานมีสายเคเบิลใยแก้วนำแสงของ กฟภ.(หากมีโอกาสชำรุด ผศ.กรส.(ก.๓) จะไปตรวจสอบก่อนปฏิบัติงาน)

๑. มีสายเคเบิลใยแก้วนำแสง ๑.๑ มีโอกาสชำรุด ๑.๒ ไม่มีโอกาสชำรุด
๒. ไม่มีสายเคเบิลใยแก้วนำแสง

ลงชื่อ



(นายวิโรจน์ เอกอำไพ)

ตำแหน่ง รจก.(ท) ปฏิบัติงานแทน ผจก.กฟส.สค...

สำหรับแผนกควบคุมการจ่ายไฟ (ผคฟ.) กฟภ.๓

เรียน อก.ปบ.(ก.๓)

ผคฟ. พิจารณาแล้วเห็นควร

- อนุมัติให้ดับไฟตามคำขอข้อ..... ฟีดเดอร์..... จาก..... ถึง.....
ในวันที่..... ตั้งแต่เวลา..... น. ถึง..... น. ตามใบสั่งทำสวิชชิงเลขที่.....
- อนุมัติให้ดับไฟตามคำขอข้อ..... ฟีดเดอร์..... จาก..... ถึง.....
ในวันที่..... ตั้งแต่เวลา..... น. ถึง..... น. ตามใบสั่งทำสวิชชิงเลขที่.....
- อนุมัติให้ดับไฟตามคำขอข้อ..... ฟีดเดอร์..... จาก..... ถึง.....
ในวันที่..... ตั้งแต่เวลา..... น. ถึง..... น. ตามใบสั่งทำสวิชชิงเลขที่.....
- อนุมัติให้ดับไฟตามคำขอข้อ..... ฟีดเดอร์..... จาก..... ถึง.....
ในวันที่..... ตั้งแต่เวลา..... น. ถึง..... น. ตามใบสั่งทำสวิชชิงเลขที่.....
- อนุมัติให้ดับไฟตามคำขอข้อ..... ฟีดเดอร์..... จาก..... ถึง.....
ในวันที่..... ตั้งแต่เวลา..... น. ถึง..... น. ตามใบสั่งทำสวิชชิงเลขที่.....
- อนุมัติให้ดับไฟตามคำขอข้อ..... ฟีดเดอร์..... จาก..... ถึง.....
ในวันที่..... ตั้งแต่เวลา..... น. ถึง..... น. ตามใบสั่งทำสวิชชิงเลขที่.....
- อนุมัติให้ดับไฟตามคำขอข้อ..... ฟีดเดอร์..... จาก..... ถึง.....
ในวันที่..... ตั้งแต่เวลา..... น. ถึง..... น. ตามใบสั่งทำสวิชชิงเลขที่.....
- อนุมัติให้ดับไฟตามคำขอข้อ..... ฟีดเดอร์..... จาก..... ถึง.....
ในวันที่..... ตั้งแต่เวลา..... น. ถึง..... น. ตามใบสั่งทำสวิชชิงเลขที่.....
- อนุมัติให้ดับไฟตามคำขอข้อ..... ฟีดเดอร์..... จาก..... ถึง.....
ในวันที่..... ตั้งแต่เวลา..... น. ถึง..... น. ตามใบสั่งทำสวิชชิงเลขที่.....

พนักงานศูนย์ฯ นาย..... ประธานงานการขอดับไฟกับ.....

(.....)

สำหรับผู้อนุมัติ

ที่ ก.๓ กปบ.(คฟ.)

เรียน ผจก.

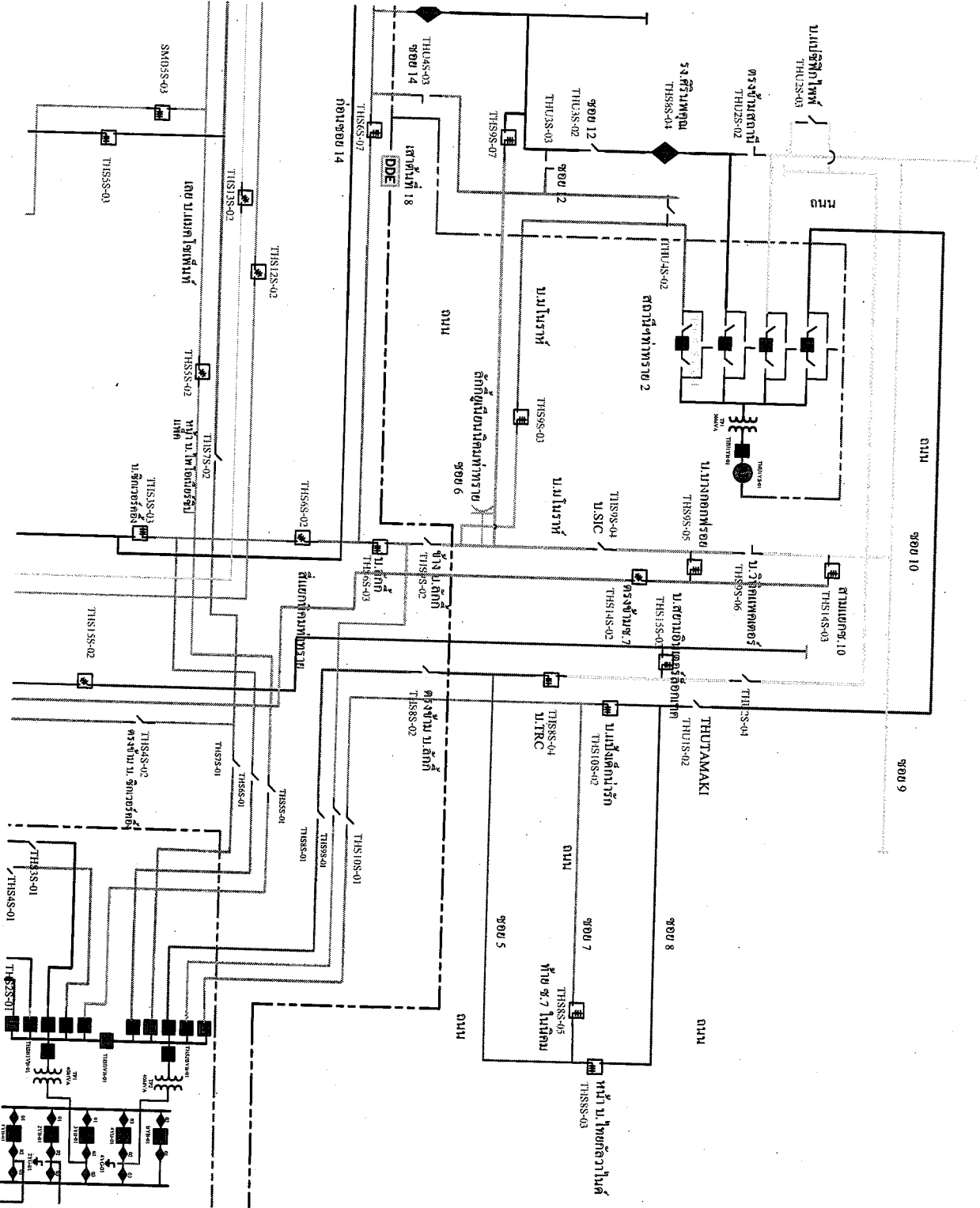
อนุมัติ และแจ้ง จป. เพื่อตรวจสอบความปลอดภัย
พร้อมทั้งลงข้อมูลแจ้งแผนดับไฟลงใน www.pea.co.th

ขั้นตอนการสวิชชิง..... แผ่น
แผนผังแนบ..... แผ่น

ผจฟ..... (สถานี.....)

เพื่อทราบ และจัดพนักงานเข้าปฏิบัติงานร่วมกับศูนย์ฯ นครปฐม
ตั้งแต่วันที่..... น. เป็นต้นไป จนกว่างานจะแล้วเสร็จ

สถานะการจ่ายไฟก่อนปฏิบัติการ



สถานะการจ่ายไฟตอนปฏิบัติงาน

